

Stołarka okienna i drzwiowa – o średnim stopniu eksploatacji, nie spełniają warunków współczynnika przenikania ciepła – przeznaczyć do wymiany lub renowacji.

Zawieszenie dzwonów – miejscami lekko skorodowane, lecz belki stalowe są w dobrym stanie technicznym.

Opis wyników badań mykologicznych

Na podstawie przeprowadzonych badań organoleptycznych elementów konstrukcyjnych obiektu stwierdza się, że elementy nie są porażone w stopniu aktywnym przez biologiczne szkodniki drewna.

Obecność glonów i mchów (wykwity) stwierdzono na murach piwnicznych oraz dolnej partii murów naziemnych oraz schodach zewnętrznych piwnicznych i przed wejściem głównym do budynku.

VII. Istniejące i przewidywane obciążenia

Projektowana inwestycja nie stwarza żadnych zagrożeń dla bezpieczeństwa konstrukcji i funkcjonowania obiektu.

Projektowany zakres prac nie wpływa na obciążenia stałe i zmienne budynku (brak ingerencji w konstrukcję budynku).

Naciski na grunt nie zostały przekroczone.

VIII. Spodziewane naciski na grunt

Stan podłoża gruntowego zapewnia nie przekroczenia stanów granicznych nośności oraz stanów granicznych użytkowania w budynku oraz w żadnym z jego elementów konstrukcyjnych po wykonaniu zamierzonych prac budowlanych.

IX. Ocena końcowa / dezyderata

Stwierdza się, że zgodnie z § 206 Rozporządzenia Ministra Infrastruktury z dnia 12 kwietnia 2002 r.:

- 1) Budynek i urządzenia z nim związane został zaprojektowany w taki sposób, aby obciążenia mogące na nie działać w trakcie budowy i użytkowania nie prowadziły do:
 - zniszczenia całości lub części budynku istniejącego,
 - przemieszczeń i odkształceń o niedopuszczalnej wielkości,
 - uszkodzenia części budynków, połączeń lub zainstalowanego wyposażenia w wyniku znacznych przemieszczeń elementów konstrukcji,
 - zniszczenia na skutek wypadku, w stopniu nieproporcjonalnym do jego przyczyny.
- 2) Konstrukcja budynku spełnia warunki zapewniające nieprzekroczenie stanów granicznych

- nośności oraz stanów granicznych przydatności do użytkowania w żadnym z jego elementów i w całej konstrukcji po przeprowadzeniu zamierzonych prac budowlanych, a konstrukcja budynku odpowiada Polskim Normom dotyczącym projektowania i obliczania konstrukcji
- 3) Stany graniczne nośności nie zostaną przekroczone, a konstrukcja nie powoduje zagrożenia bezpieczeństwa ludzi znajdujących się w budynku oraz w jego pobliżu
 - 4) Stany graniczne przydatności do użytkowania nie zostaną przekroczone
 - 5) W zakresie stanów granicznych przydatności do użytkowania budynek projektowany jest na terenach nie podlegających wpływom eksploatacji górniczej

X. Opinia techniczna:

Stwierdzam, że projektowana inwestycja wykonana zgodnie z zasadami sztuki budowlanej i obowiązującymi warunkami technicznymi i normami budowlanym nie wpłynie ujemnie na stan techniczny i bezpieczeństwo użytkowania budynku.

Pod względem sztywności przestrzennej konstrukcji budynek jest prawidłowo zaprojektowany i wykonany.

Niniejsza ekspertyza techniczna wykonana została w grudniu 2015r. i posiada 2 letni termin ważności. W przypadku nie rozpoczęcia robót budowlanych w tym okresie, ekspertyzę należy zaktualizować.

Prace wykonane zgodnie z projektem budowlanym, zaleceniami zawartymi w dokumentacji projektowej oraz wykonanie ich zgodnie ze sztuką budowlaną nie wpłynie ujemnie na nośność konstrukcyjną budynku.

Z uwagi na budynek posadowiony w strefie ochrony konserwatorskiej prace prowadzić pod nadzorem Wojewódzkiego Konserwatora Zabytków.

Opracowanie niniejsze ekspertyzy technicznej nie stanowi dokumentacji remontowej w rozumieniu prawa, a jedynie podstawę do jej opracowania z uwzględnieniem zaleceń i rozwiązań w niej zawartych.

Projektant:
Projektowanie, konstrukcje,
ekspertyzy i nadzór budowlany,
kosztorysowanie, wykonawstwo
tradycyjne i zabytkowe
NIEWIADOMSKI WALENTY
Upr. Bud. UAN-4224/64/57/88



Siedlce, grudzień 2015r.

DOKUMENTACJA FOTOGRAFICZNA

budynku dzwonnicy z Młodzieżową Salą Spotkań przy kościele parafialnym w Mokobodach



Fot. 1. Widok ogólny elewacji frontowej (zachód) i elewacji szczytowej (południe) z sgraffito.



Fot. 2. Elewacja tylna (wschód) i szczytowa (północ).

Projektowanie, konstrukcja,
ekspertyzy i nadzór budowlany,
kosztorysowanie, wykonawstwo
tradycyjne i zabytkowe
NIEWIADOMSKI WAŁĘTY
Upr. Bud. UAN-4224/64/57/88



DOKUMENTACJA FOTOGRAFICZNA

budynku dzwonnicy z Młodzieżową Salą Spotkań przy kościele parafialnym w Mokobodach



Fot. 3. Wnętrze budynku.



Fot. 4. Widok poglądowy wnętrza budynku.



projektowanie i nadzór budowlany,
 ekspertyzy i kosztorysy, wykonawstwo
 tradycyjne i zabytkowe
NIEWIĄDOMSKI WALENTY
 Upr. Bud. UAN-4224/64/57/88

DOKUMENTACJA FOTOGRAFICZNA

budynku dzwonnicy z Młodzieżową Salą Spotkań przy kościele parafialnym w Mokobodach



Fot. 5. Widok wejścia do piwnicy.

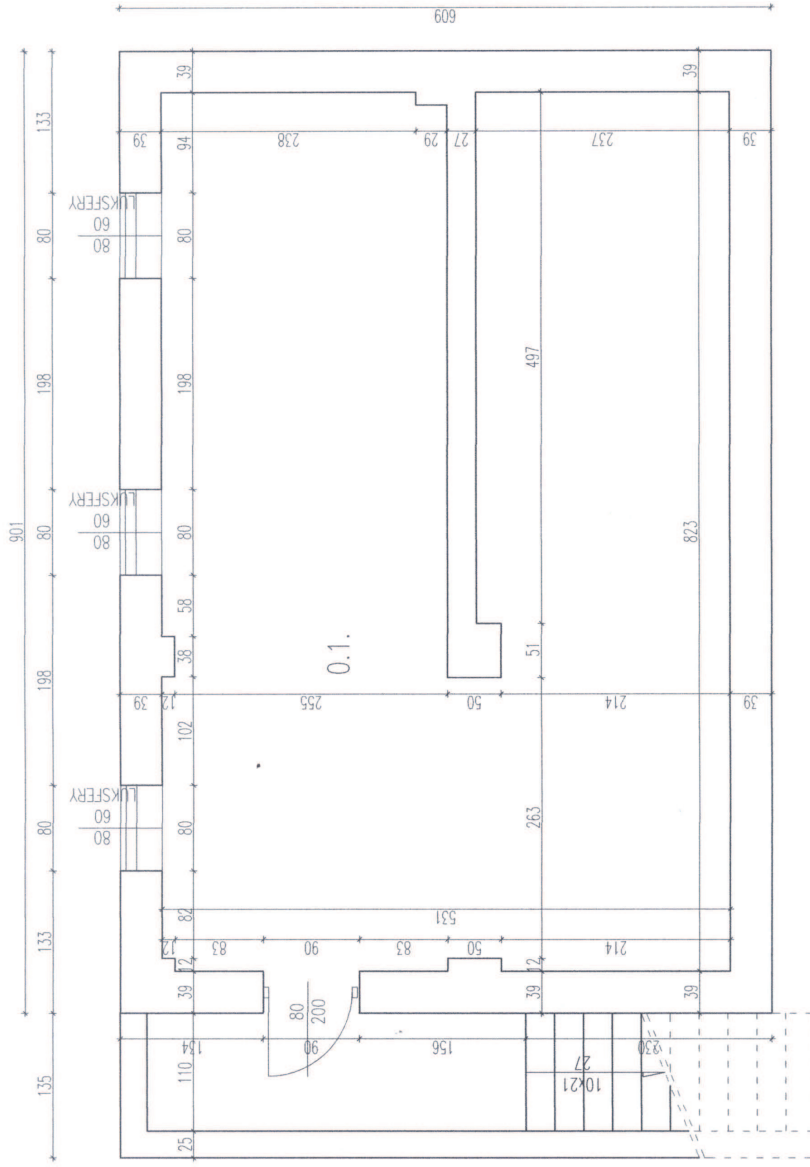


Fot. 6. Widok stanu zachowania dolnych partii murów

Projektowanie, kosztorys, ekspertyzy, nadzór budowlany, nadzór inwestycyjny, wykonawstwo robót, inżynieria i zabudowa
NIEWIADOMSKI WAŁĘNTY
Upr. Bud. UAN-4224/64/57/88



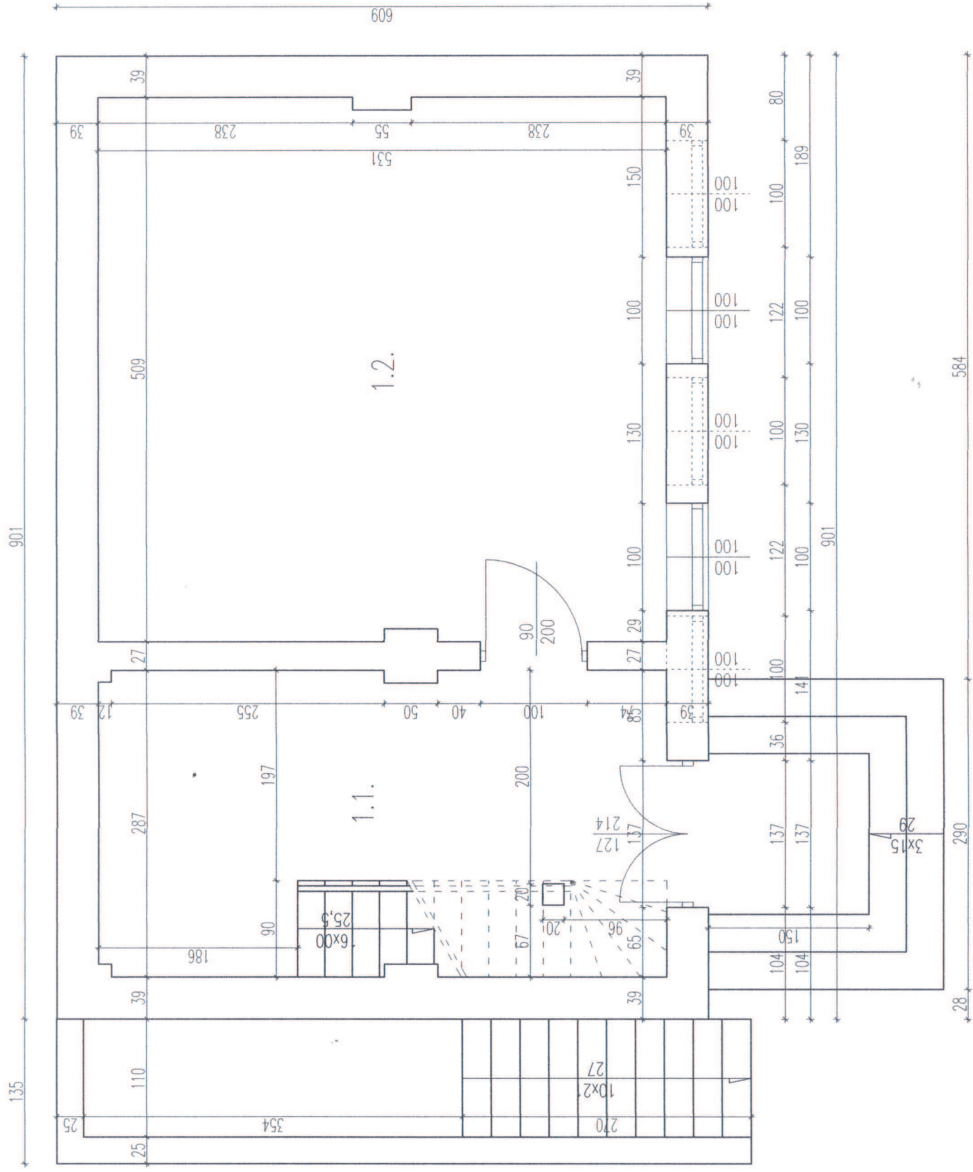
**INWENTARYZACJA
MŁODZIEŻOWA SALA SPOTKAŃ
DZWONNICA
- MOKOBODY -**



Zestawienie powierzchni piwnic			
Lp.	Pomieszczenie	Podłoga	Powierzchnia
0.1	Kotłownia	Pos. betonowa	42,0m ²
Razem powierzchnia użytkowa piwnic:			42,0m ²

Pracownia Konserwatorsko - Budowlana ROKOKO Joanna Kobylińska ul. Św. Jadwigi 4 pow. Siedlce Tel. kom. 666 509 262		Adres: Mokobody dz.nr 1151/4 pow. Siedlce	
Temat: Inwentaryzacja dzwonnicy przy kościele pw. Św. Jadwigi w Mokobodach		Data: 12.2015r.	
Opracowała: mgr inż. Joanna Kobylińska		Brańca: Budowlana	
Opracował: Wacław Niewiadomski Upr. 4224/64/57/88		Skala: 1:50	
Projektowała: mgr inż. arch. Helena Kraszewska Upr. 375/74/Wm		Rzut: Piwnic	

RZUT PIWNIC 1:50



Zestawienie powierzchni parteru

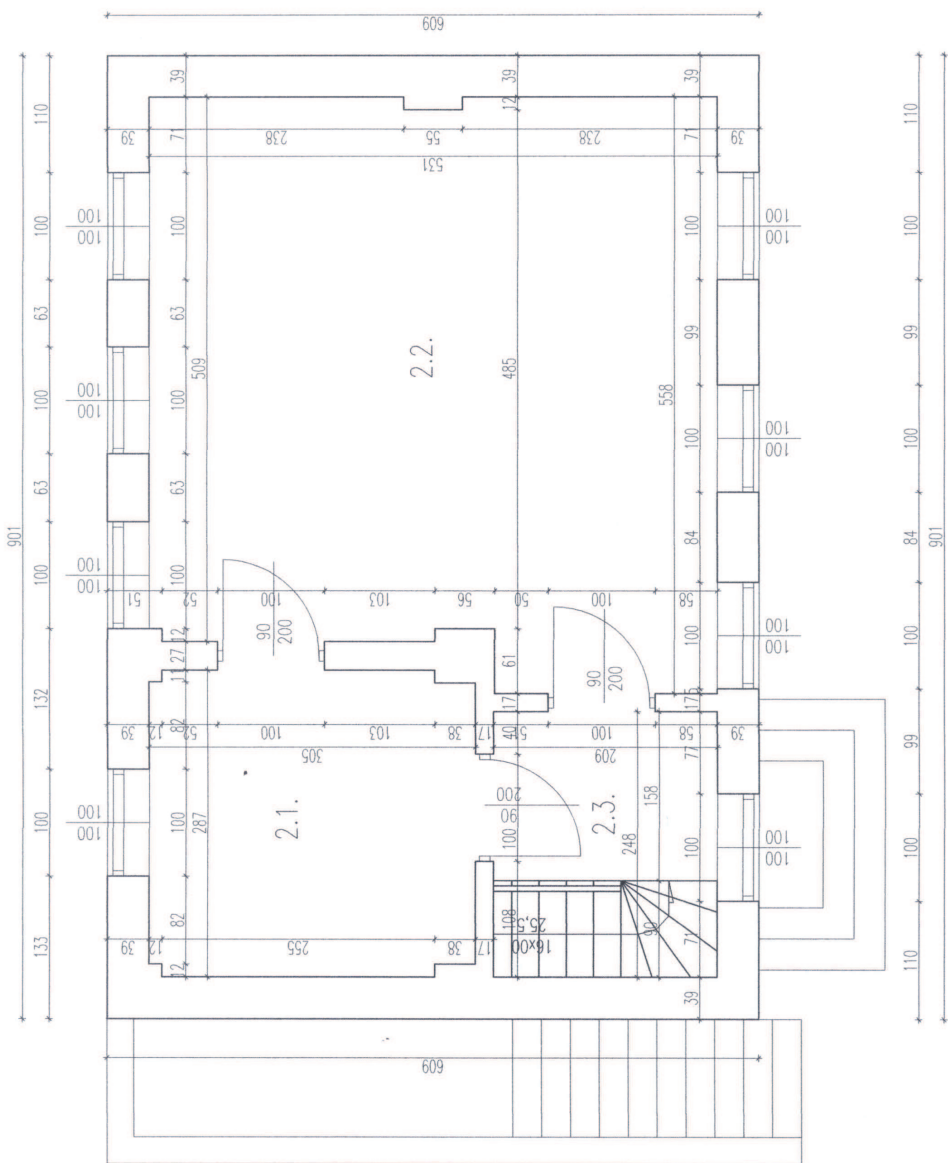
Lp.	Pomieszczenie	Podłoga	Powierzchnia
1.1	Komunikacja	Pos. betonowa	12,1m ²
1.2	Sala spotkań	Pos. betonowa	26,9m ²
Razem powierzchnia użytkowa parteru:			39,0m ²
Powierzchnia użytkowa			120,8m ²
Powierzchnia zabudowy			63,6m ²
Kubatura			588,0m ³

Pracownia Konserwatorsko - Budowlana ROKOKO Joanna Kobylńska ul. D. Siedlce 120, Siedlce 25-100 Tel. kom. 666 608 262	Adres: Mokobody dz.nr. 1151/4 pow. Siedlce
Temat: Inwentaryzacja dzwonnicy przy kościele pw. Św. Jadwigi w Mokobodach	
Data: 12.2015r.	
Opracowała: mgr inż. Joanna Kobylńska	Bransza: Budowlana
Opracował: Wolentz Niewiadomski Upr. 4224/64/57/88	Skala: 1:50
Projektowała: mgr inż. arch. Helena Kraszewska Upr. 373/14/Wm	Rzut: Parteru

RZUT PARTERU 1:50

INWENTARYZACJA

MŁODZIEŻOWA SALA SPOTKAŃ
DZWONNICZA
- MOKOBODY -



Zestawienie powierzchni piętra

Lp.	Pomieszczenie	Podłoga	Powierzchnia
2.1	Magazyn	Pos. betonowa	8,6m ²
2.2	Magazyn	Pos. betonowa	27,9m ²
2.3.	Komunikacja	Pos. betonowa	3,3m ²
Razem powierzchnia użytkowa parteru:			39,80m ²

Pracownia Konserwatorsko - Budowlana Adres: Mokobody
ROKOKO Joanna Kobylinska dz.nr 1151/4
ul. 110. Strzelec 36, 06000 Mokobody 4
Tel. kom. 666 509 262

Temat: Inwentaryzacja dzwonnicy przy kościele pw. Św. Jadwigi w Mokobodkach

Data: 12.2015r.

Opracowała: mgr inż. Joanna Kobylinska
Branża: Budowlana

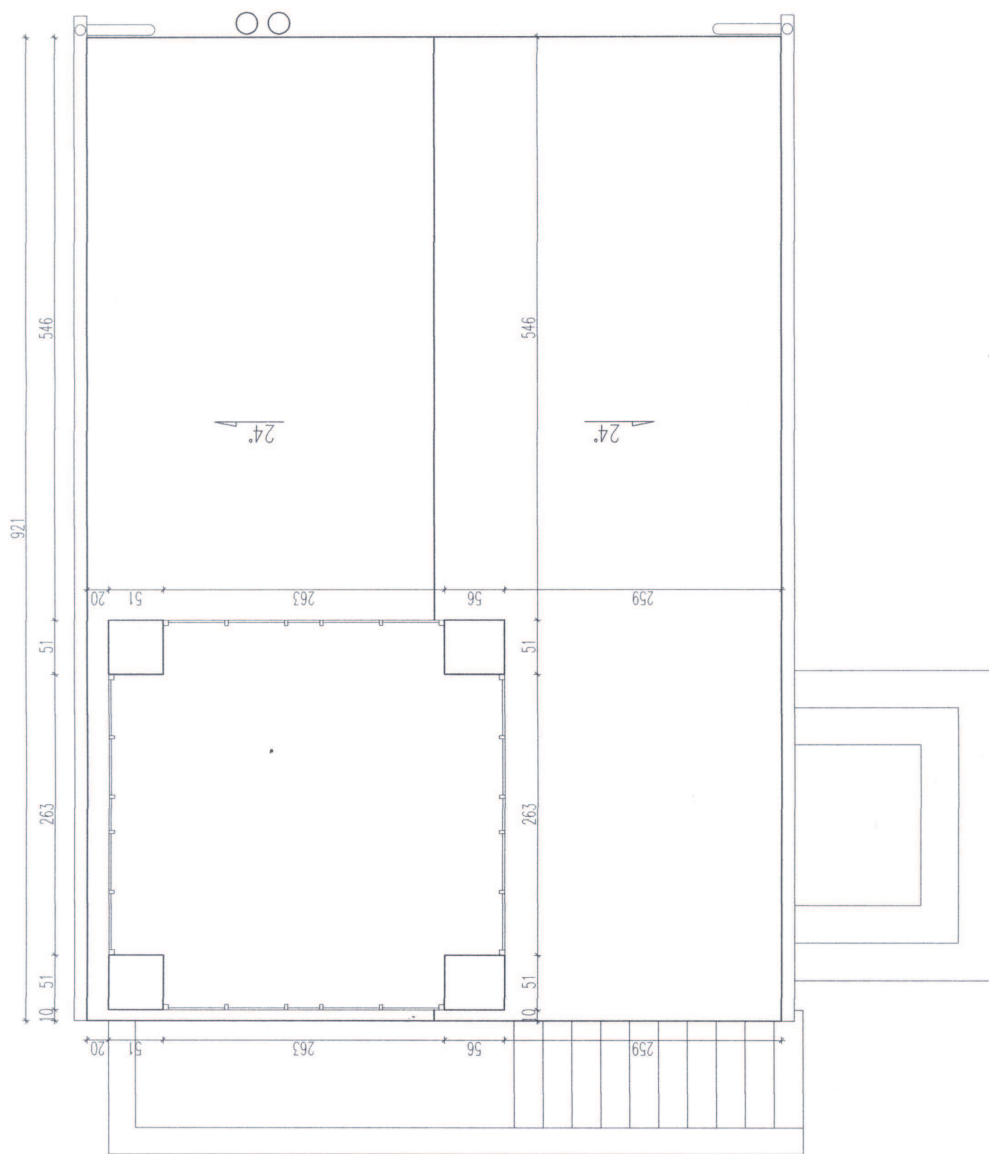
Opracował: Wacław Niewiadomski
Skala: 1:50

Projektował: mgr inż. arch. Helena Kraszevska
Rzut: Piętra
Upr. 373/74/Wm

RZUT PIĘTRA 1:50

INWENTARYZACJA

MŁODZIEŻOWA SALA SPOTKAŃ DZWONNICA - MOKOBODY -

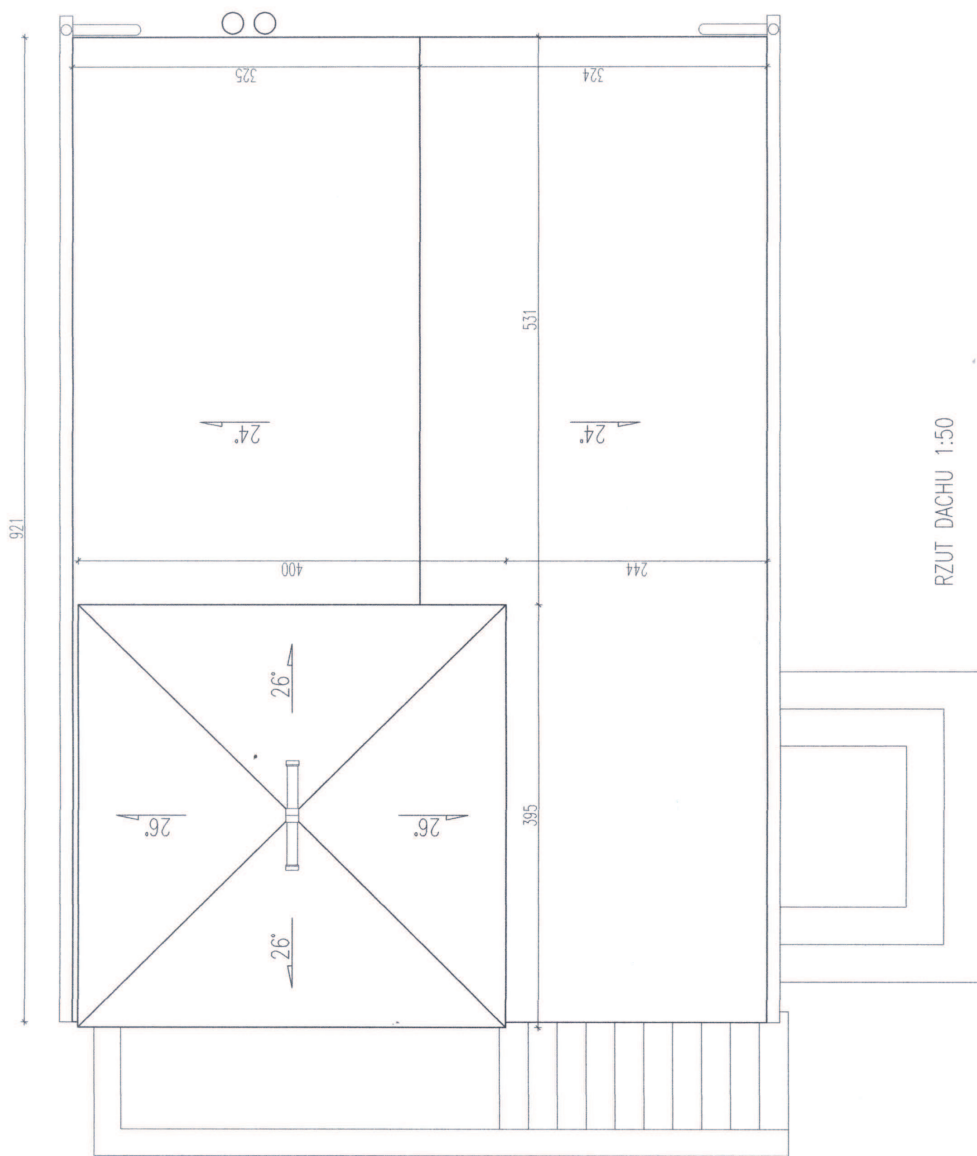


RZUT DACHU/RZUT POZIOMY WIEŻY 1:50

Pracownia Konserwatorsko - Budowlana ROKOKO Joanna Kobylńska 08-110 Siedlce ul. Jabłowa 4 Tel. kom. 666 509 262		Adres: Mokolbudy dz.nr 1151/4, pow. Siedlce
Temat: Inwentaryzacja dzwonnicy przy kościele pw. Św. Jadwigi w Mokolbudy		
Data: 12.2015r.		
Opracowała: mgr inż. Joanna Kobylńska		
Branża: Budowlana		
Skala: 1:50		
Opracował: Wacław Niewiadomski Upr. 4224/64/37/88		
Projektował: mgr inż. arch. Helena Kraszewska Upr. 373/74/Wm		
Rzut: Dach Poziomy Wieży		

INWENTARYZACJA

MŁODZIEŻOWA SALA SPOTKAŃ DZWONNICA - MOKOBODY -



RZUT DACHU 1:50

Pracownia Konserwatorsko - Budowlana ROKO Joanna Kobylińska ul. Świdzińska 4 Tel. kom. 666 609 282		Adres: Mokobody dz.nr 1151/4, pow. Siedlce	
Temat: Inwentaryzacja dzwonnicy przy kościele pw. Św. Jadwigi w Mokobodach			
Data: 12.2015r.		Branża: Budowlana	
Opracowała: mgr inż. Joanna Kobylińska		Skala: 1:50	
Opracował: Wacław Niewiadomski Upr. 4224/64/57/88		Ezusi: Dach	
Projektowała: mgr inż. arch. Helena Kraszewski Upr. 373/14/Wm		Ezusi: Dach	