

znacznych przemieszczeń elementów konstrukcji,

- zniszczenia na skutek wypadku, w stopniu nieproporcjonalnym do jego przyczyny.

2) Konstrukcja budynku spełnia warunki zapewniające nieprzekroczenie stanów granicznych nośności oraz stanów granicznych przydatności do użytkowania w żadnym z jego elementów i w całej konstrukcji po przeprowadzeniu zamierzonych prac budowlanych, a konstrukcja budynku odpowiada Polskim Normom dotyczącym projektowania i obliczania konstrukcji

3) Stany graniczne nośności nie zostaną przekroczone, a konstrukcja nie powoduje zagrożenia bezpieczeństwa ludzi znajdujących się w budynku oraz w jego pobliżu

4) Stany graniczne przydatności do użytkowania nie zostaną przekroczone

5) W zakresie stanów granicznych przydatności do użytkowania budynek projektowany jest na terenach nie podlegających wpływom eksploatacji górniczej

X. Opinia techniczna:

Stwierdzam, że projektowana inwestycja wykonana zgodnie z zasadami sztuki budowlanej i obowiązującymi warunkami technicznymi i normami budowlanym nie wpłynie ujemnie na stan techniczny i bezpieczeństwo użytkowania budynku.

Pod względem sztywności przestrzennej konstrukcji budynek jest prawidłowo zaprojektowany i wykonany.

Niniejsza ekspertyza techniczna wykonana została w grudniu 2015r. i posiada 2 letni termin ważności. W przypadku nie rozpoczęcia robót budowlanych w tym okresie, ekspertyzę należy zaktualizować.

Prace wykonane zgodnie z projektem budowlanym, zaleceniami zawartymi w dokumentacji projektowej oraz wykonanie ich zgodnie ze sztuką budowlaną nie wpłynie ujemnie na nośność konstrukcyjną budynku.

Z uwagi na budynek posadowiony w strefie ochrony konserwatorskiej prace prowadzić pod nadzorem Wojewódzkiego Konserwatora Zabytków.

Opracowanie niniejsze ekspertyzy technicznej nie stanowi dokumentacji remontowej w rozumieniu prawa, a jedynie podstawę do jej opracowania z uwzględnieniem zaleceń i rozwiązań w niej zawartych.



Projektant:
Projektowanie, konstrukcje,
ekspertyzy i nadzór budowlany,
kosztorysowanie i wykonawstwo
tradycyjne i zabytkowe
NIEWIADOMSKI WALENTY
Upr. Bud. UAN-4224/64/57/88

Siedlce, grudzień 2015r.

DOKUMENTACJA FOTOGRAFICZNA
budyńku Domu Parafialnego (plebanii) w Mokobodach



Fot. 1. Widok ogólny elewacji frontowej (strona południowa)

Projektowanie, konstrukcje,
ekspertyzy i kosztorysy budowlane,
kosztorysowanie, nadzór nad
wykonaniem robót budowlanych
NIEWIADOMSKI WALENTY
Upr. Bud. UAN-4224/64/57/88



Fot.2. Widok ogólny elewacji tylnej (strona północna).



DOKUMENTACJA FOTOGRAFICZNA

plebanii w Mokobodach



Projektowanie, konstrukcje,
ekspertyzy i nadzór nad
kosztorysowaniem i wykonawstwem
prac wykończonych i w trakcie
Nadania
D. O. MSKA WALENTY
Upr. Bud. UAN-4224/64/57/98

Fot. 3. Zdjęcie poglądowe elewacji szczytowej (strona wschodnia)



Fot. 4. Więźba dachowa i widok komina.



DOKUMENTACJA FOTOGRAFICZNA

plebanii w Mokobodach



Fot. 5. Widok stanu zachowania dolnych partii budynku

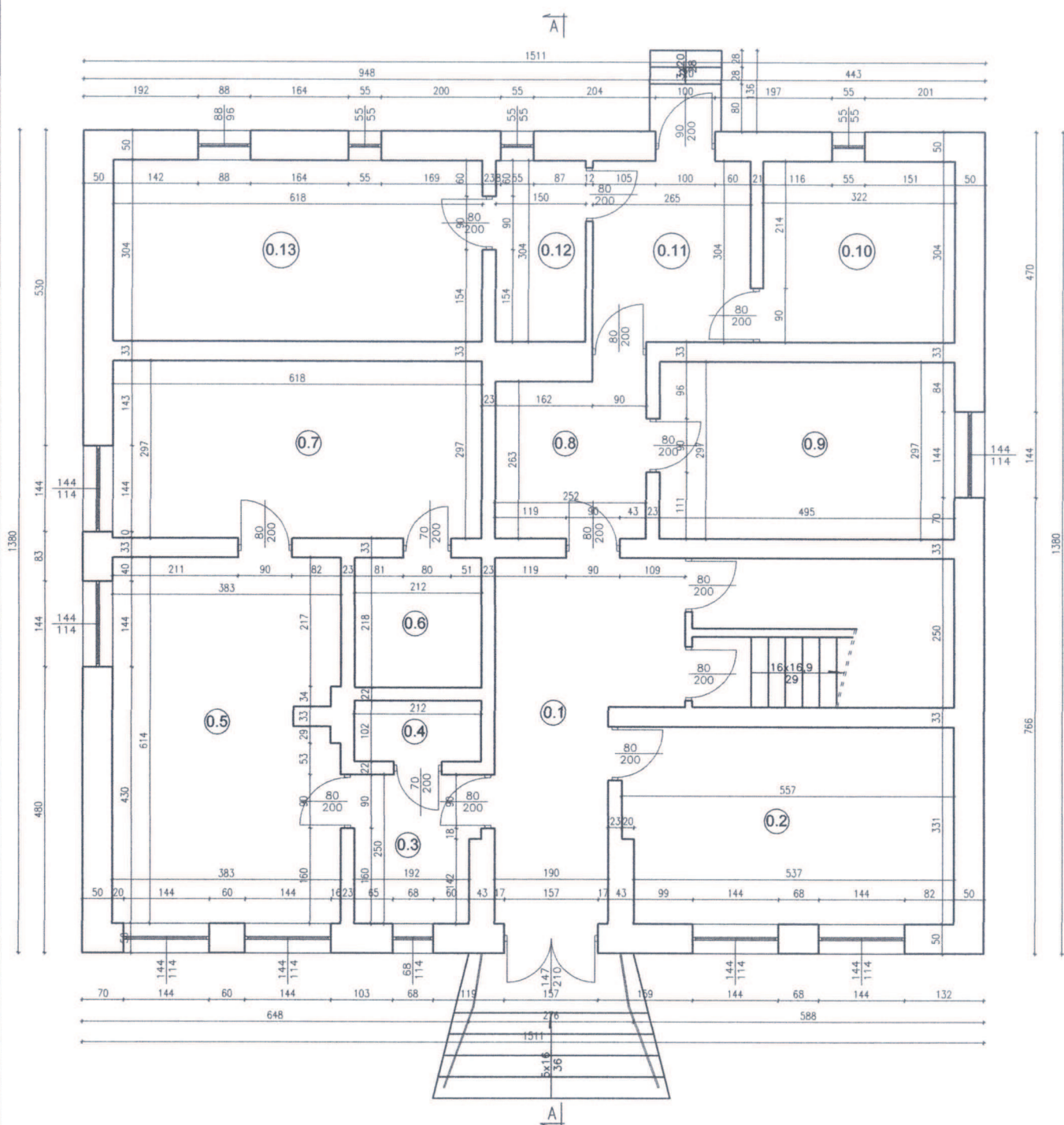
Projektowanie, konstrukcje,
ekspertyzy i nadzór budowlany,
kierownictwo i wykonawstwo
tradycyjne i nowoczesne
NIEMIŁOŚCISKA WALENTY
Upr. Bud. UAN-4224/64/57/98



Fot. 6. Elewacja szczytowa zachodnia – widoczne zarysowanie w rogu budynku.



DOM PARAFIALNY - MOKOBODY - inwentaryzacja



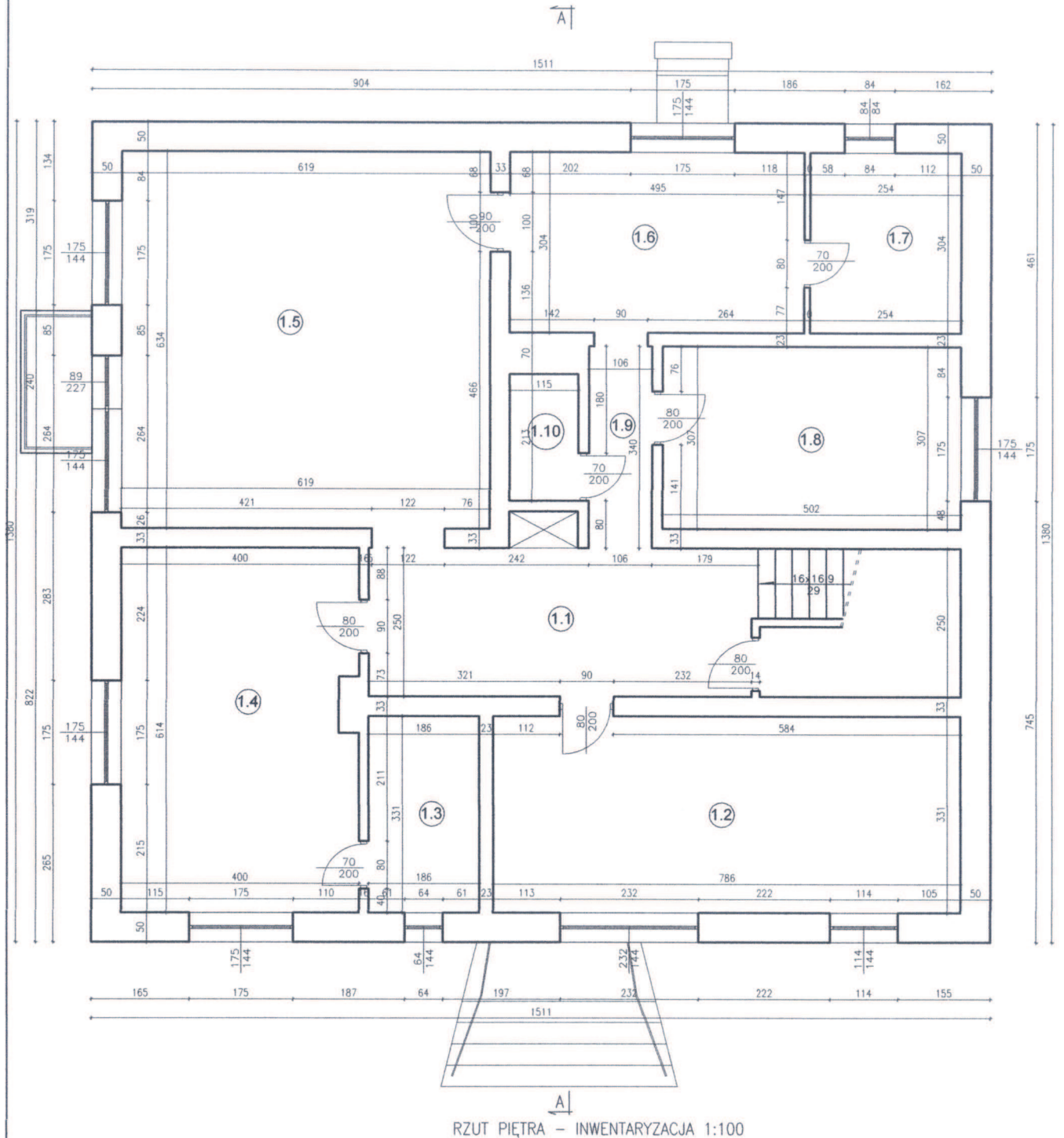
RZUT PARTERU - INWENTARYZACJA 1:100

Zestawienie powierzchni parteru			
Lp.	Pomieszczenie	Podłoga	Powierzchnia
0.1	Komunikacja	Wykładzina PCV	14,9m ²
0.2	Kancelaria	Wykładzina PCV	18,2m ²
0.3	Komunikacja	Terakota	4,8m ²
0.4	WC	Terakota	2,2m ²
0.5	Salon/ aneks kuchenny	Panele/ terakota	23,2m ²
0.6	Lazienka	Terakota	4,6m ²
0.7	Sypialnia	Panele	18,4m ²
0.8	Komunikacja	Wykładzina PCV	7,04m ²
0.9	Magazyn	Panele	14,7m ²
0.10	Magazyn	Posadzka betonowa	9,8m ²
0.11	Komunikacja	Terakota	8,1m ²
0.12	Kotłownia	Posadzka betonowa	4,6m ²
0.13	Skład opału	Posadzka betonowa	18,8m ²
Razem:			149,34m ²

Powierzchnia użytkowa 305,14m²
 Powierzchnia zabudowy 208,5m²
 Kubatura 1780,6m³

Pracownia Konserwatorsko - Budowlana ROKOKO Joanna Kobylińska 08-110 Siedlce ul. Jodłowa 4 Tel. kom. 666 509 262		Adres: Mokobody, * dz.nr 1151/4, 1704 pow. Siedlce	
Temat: Inwentaryzacja Domu Parafialnego		Data: 12.2015r.	
Opracowała: stud. bud. Agnieszka Nasitowska		Branża: Budowlana	
Opracował: Walenty Niewiadomski Upr. 4224/64/57/88		Skala: 1:100	
Projektowała: mgr inż. arch. Helena Kraszevska Upr. 373/74/Wm		Rzut: Parteru - inwentaryzacja	

DOM PARAFIALNY - MOKOBODY - inwentaryzacja

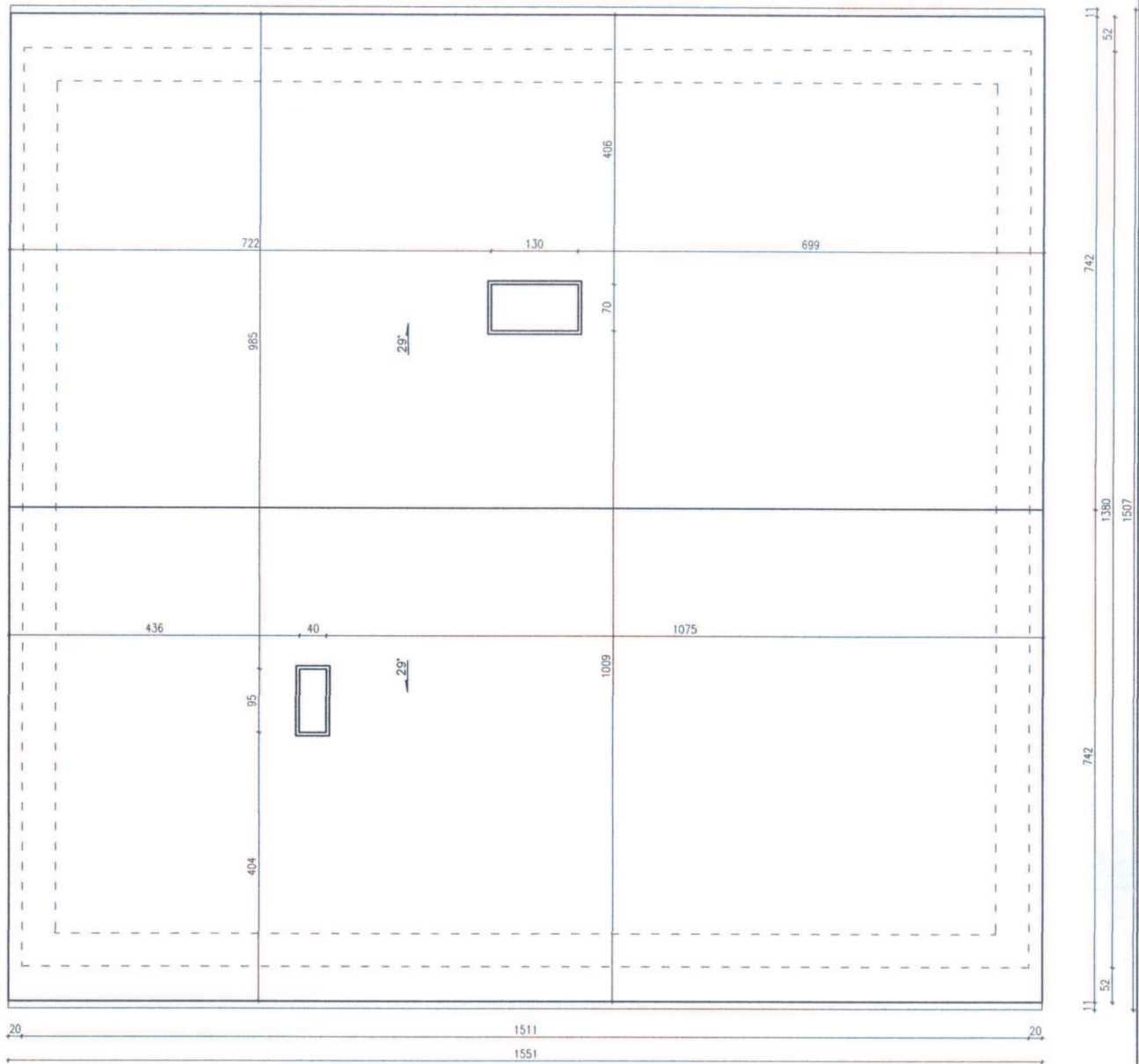


Zestawienie powierzchni parteru			
Lp.	Pomieszczenie	Podłoga	Powierzchnia
1.1	Komunikacja	Panele	16,1m ²
1.2	Pokój	Panele	26,0m ²
1.3	Łazienka	Terakota	6,2m ²
1.4	Sypialnia	Panele	24,2m ²
1.5	Salon	Panele	39,2m ²
1.6	Kuchnia	Terakota	15,0m ²
1.7	Spiżarnia	Terakota	7,7m ²
1.8	Pokój	Panele	15,4m ²
1.9	Korytarz	Panele	3,6m ²
1.10	Łazienka	Terakota	2,4m ²
Razem:			155,8m ²

Pracownia Konserwatorsko - Budowlana ROKOKO Joanna Kobylińska 08-110 Siedlce ul. Jodłowa 4 Tel. kom. 666 509 262		Adres: Mokobody, 4 dz.nr 1151/4, 1704 pow. Siedlce	
Temat: Inwentaryzacja Domu Parafialnego		Data: 12.2015r.	
Opracowała: stud. bud. Agnieszka Nasitowska		Branża: Budowlana	
Opracował: Walenty Niewiadomski Upr. 4224/64/57/88		Skala: 1:100	
Projektowała: mgr inż. arch. Helena Kraszewska Upr. 373/74/Wm		Rzut: Piętra- inwentaryzacja	

DOM PARAFIALNY -MOKOBODY- inwentaryzacja

A

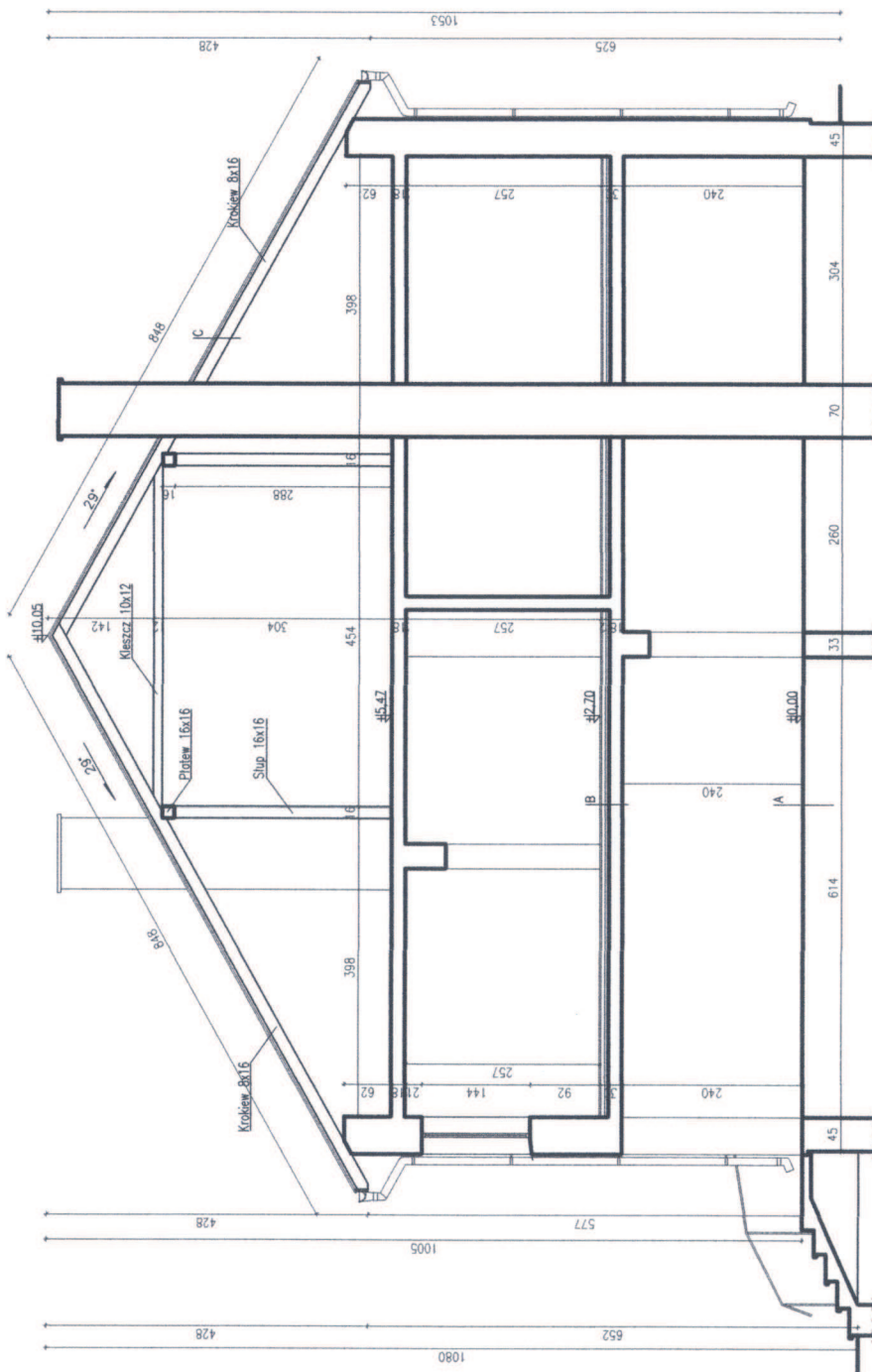


A

RZUT DACHU - INWENTARYZACJA 1:100

Pracownia Konserwatorsko - Budowlana ROKOKO Joanna Kobylińska 08-110 Siedlce ul. Jodłowa 4 Tel. kom. 666 509 262		Adres: Mokobody, dz.nr 1151/4, 1704 pow. Siedlce	
Temat: Inwentaryzacja Domu Parafialnego		Data: 12.2015r.	
Opracowała: stud. bud. Agnieszka Nasitowska		Branża: Budowlana	
Opracował: Walenty Niewiadomski Upr. 4224/64/57/88		Skala: 1:100	
Projektowała: mgr inż. arch. Helena Kraszevska Upr. 373/74/Wm		Rzut: Dachu - inwentaryzacja	

DOM PARAFIALNY - MOKOBODY - inventaryzacja



A Terakota
Szlichta cem. gr. 5cm
Styropian EPS 100-038 gr.
10cm
Folia przeciwwilgociowa
Podkład betonowy gr. 10cm
Pasek zagęszczony gr. 20cm

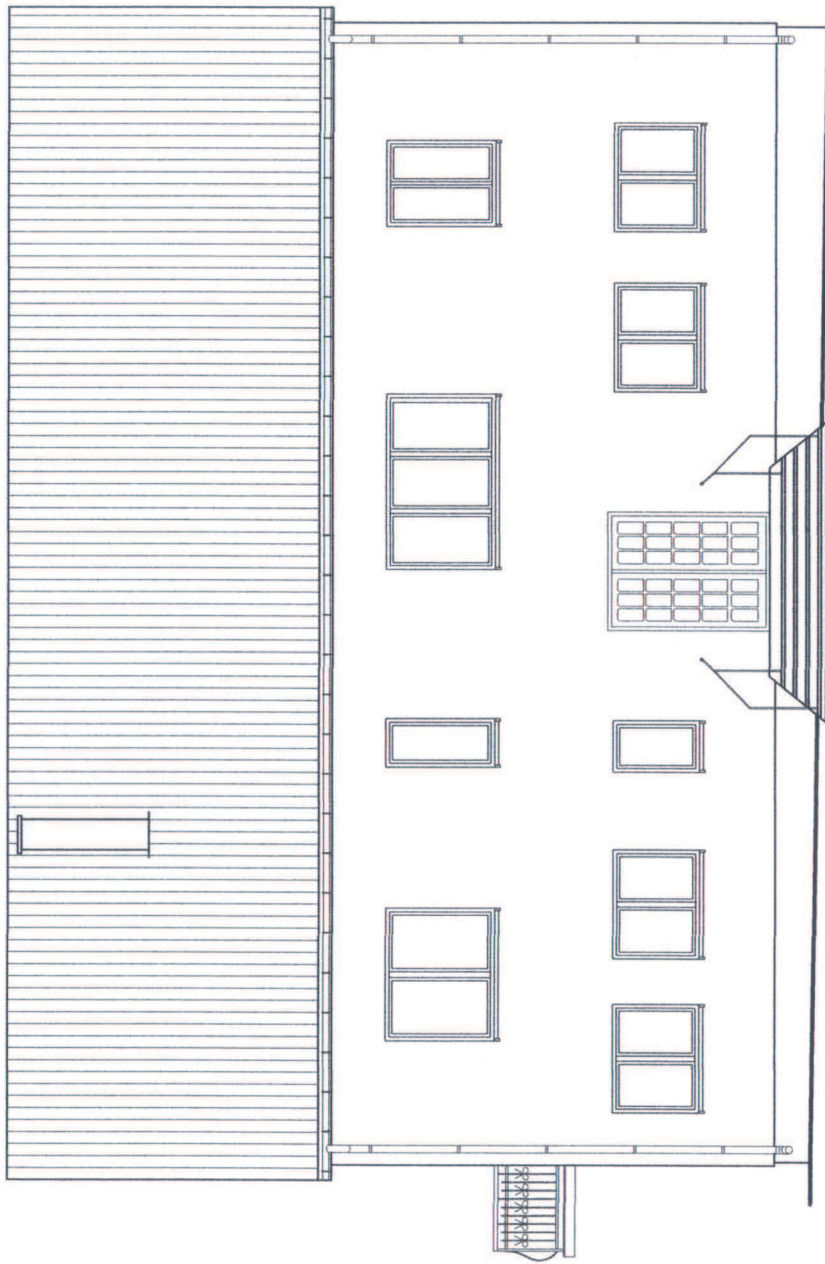
B Terakota
Szlichta cem. gr. 5cm
Styropian EPS 100-038 gr.
5cm
Płyta żelbetowa gr. 12cm
Tynk

C Eternit
Deska gr. 2,5cm
Krokiew 8x16

PRZEKROJ A-A - INWENTARYZACJA 1:50

Pracownia Konserwatorsko - Budowlana ROKOKO Joanna Kobylińska 08-110 Siedlce ul. Jodłowa 4 Tel. kom. 666 509 262		Adres: Mokobody, dz.nr 1151/4, 1704 pow. Siedlce	
Temat: Inwentaryzacja Domu Parafialnego	Data: 12.2015r.		
Opracowała: stud. bud. Agnieszka Nasilowska	Branża: Budowlana		
Opracował: Walenty Niewiadomski Upr. 4224/64/57/88	Skala: 1:100		
Projektowała: mgr inż. grch. Helena Kraszewska Upr. 373/74/Wm	Przełożył: A - A inventaryzacja		

DOM PARAFIALNY
- MOKOBODY -
inventaryzacja



ELEWACJA POLUDNIOWA - INWENTARYZACJA 1:50

Pracownia Konserwatorsko - Budowlana ROKOKO Joanna Kobylińska 08-110 Siedlce ul. Jodłowa 4 Tel. kom. 666 509 262	Adres: Mokobody, dz.nr 1151/4, 1704 pow. Siedlce
Temat: Inwentaryzacja Domu Parafialnego	Data: 12.2015r.
Opracowała: stud. bud. Agnieszka Nasitowska	Bransza: Budowlana
Opracował: Walenty Niewiadomski Upr. 4224/64/57/88	Skala: 1:100
Projektował: mgr inż. arch. Helena Kraszewska Upr. 373/74/Wm	Elewacja: Południowa inventaryzacja