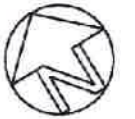
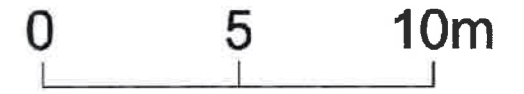
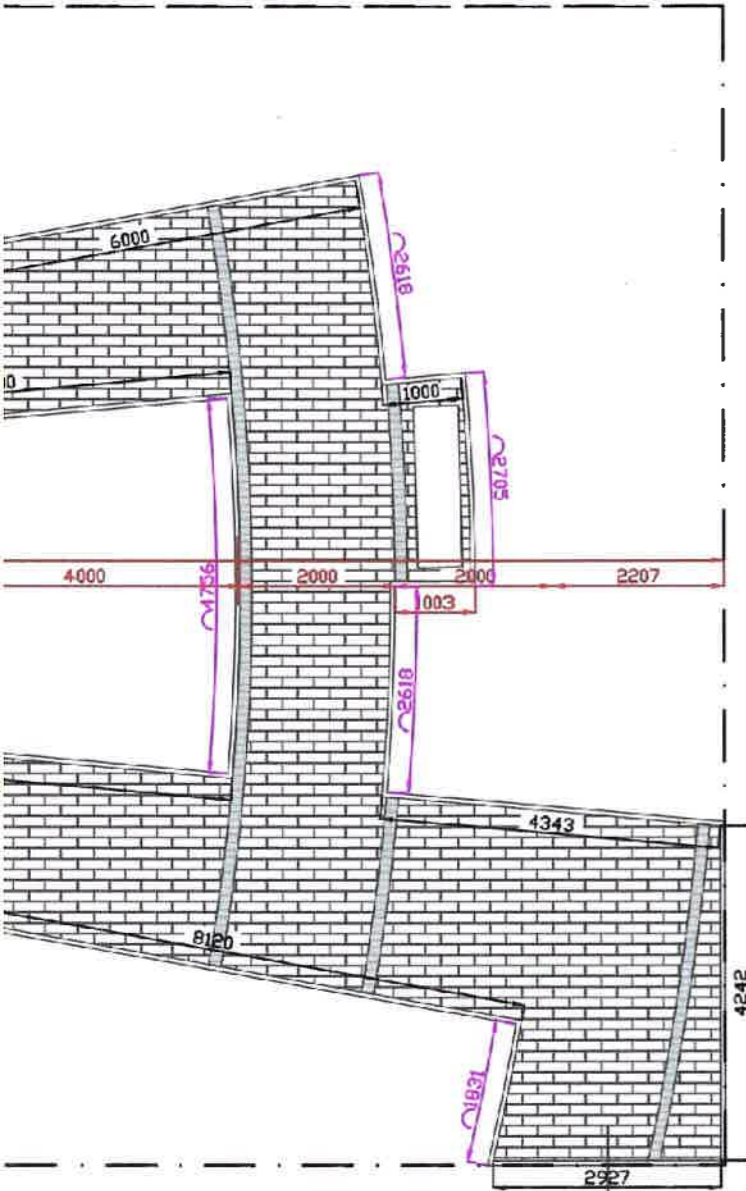


*Budowa dodatkowej małej architektury w ramach przejęcia s*

# Rewitalizacja ogrodu przykościelnego w Mokobodach

mgr arch. Helena Kraszewska  
Upr. Nr 373/74/Wm



## PPOJEKT NAWIERZCHNI

### LEGENDA

- 1. Wejście
- 2. Plac wypoczynkowy
- 3. Miejsce na altanę

□ Miejsce na ławkę

▨ Ogrodzenie istniejące

▤ Plebania: zabudowa drewniana

--- Granica opracowania

#### NAWIERZCHNIA:

▤ Kostka brukowa kolor 1+obrzeże

▨ Kostka brukowa kolor 2 /kostka granitowa /kamień ciosany polny

▤ Kamień ciosany polny /kostka brukowa kolor 3 /kostka granitowa

*Budowa dodatkowej małej architektury w ramach przejęcia s*  
mgr arch. Helena Kraszewska  
Upr. Nr 373/74/Wm

Temat rysunku, lokalizacja:  
**Rewitalizacja ogrodu przykościelnego w Mokobodach**

Lokalizacja:  
**Miejscowość: Mokobody  
powiat siedlecki  
województwo mazowieckie  
działka nr 1151/4**

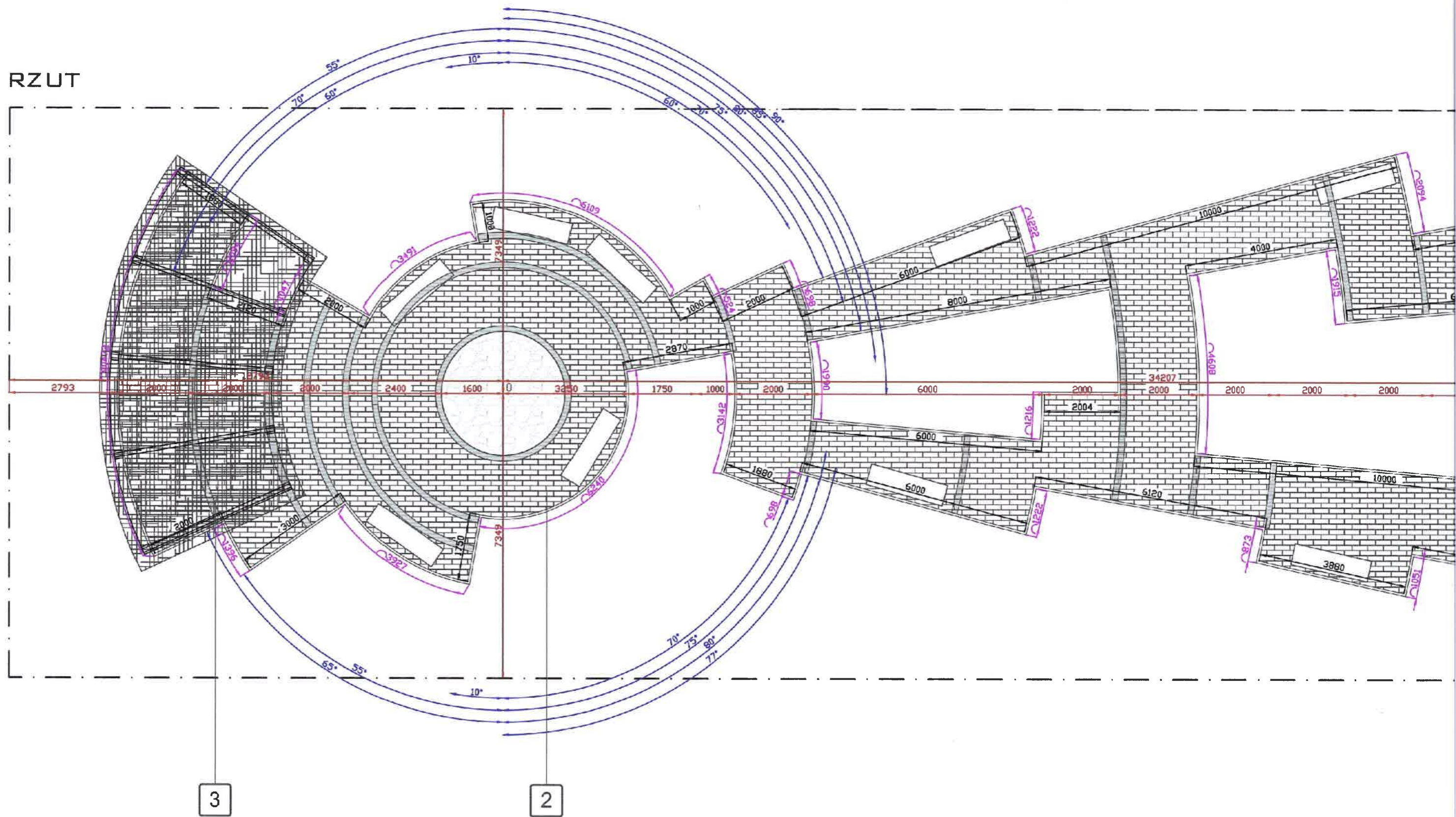
Format:  
**297x840**

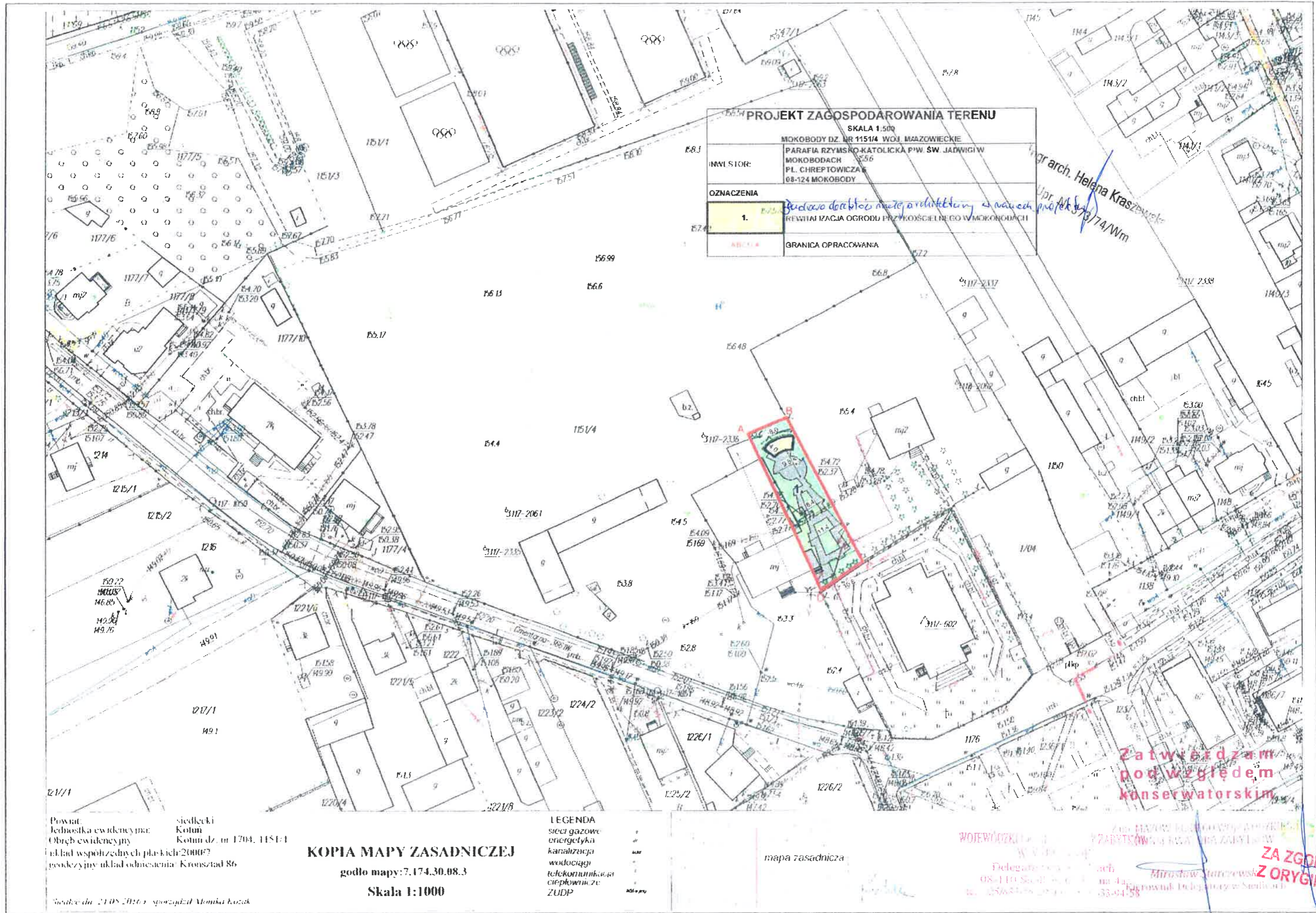
Data:  
**01. 2018**

mgr arch. Helena Kraszewska

Upr. Nr 373/74/Wm

RZUT





<b>PROJEKT ZAGOSPODAROWANIA TERENU</b>	
SKALA 1:500	
MOKOBODY DZ. NR 1151/4 WOJ. MAZOWIECKIE	
PARAFIA RZYMSKO-KATOLICKA P.W. SW. JADWIGIW MOKOBODACH PL. CHREPTOWICZA 6 08-124 MOKOBODY	
INWENTARZ:	1:56
<b>OZNACZENIA</b>	
1.	<i>Budowa drogi dojazdowej z nawierzchnią z kostki brukowej i nawierzchnią z kostki brukowej</i>
ABC1:4	GRANICA OPRACOWANIA

*mgr arch. Helena Kraszewski  
Upr. Ark 573/74/Wm*

Powiat: siedlecki  
Jednostka ewidencyjna: Kolum  
Obręb ewidencyjny: Kolum dz. nr 1704, 1151:1  
układ współrzędnych płaskich 2000/7  
podstawy układu odniesienia: Kronsztad 86

**KOPIA MAPY ZASADNICZEJ**  
godło mapy: 7.174.30.08.3  
Skala 1:1000

**LEGENDA**  
sieć gazowa  
energetyka  
kanalizacja  
wodociągi  
telekomunikacja  
ciepłownice  
ZUDP

mapa zasadnicza

**Zatwierdzam  
pod względem  
konserwatorskim**

WOJEWÓDZKI...  
Delegat...  
08-110...  
33-94-38

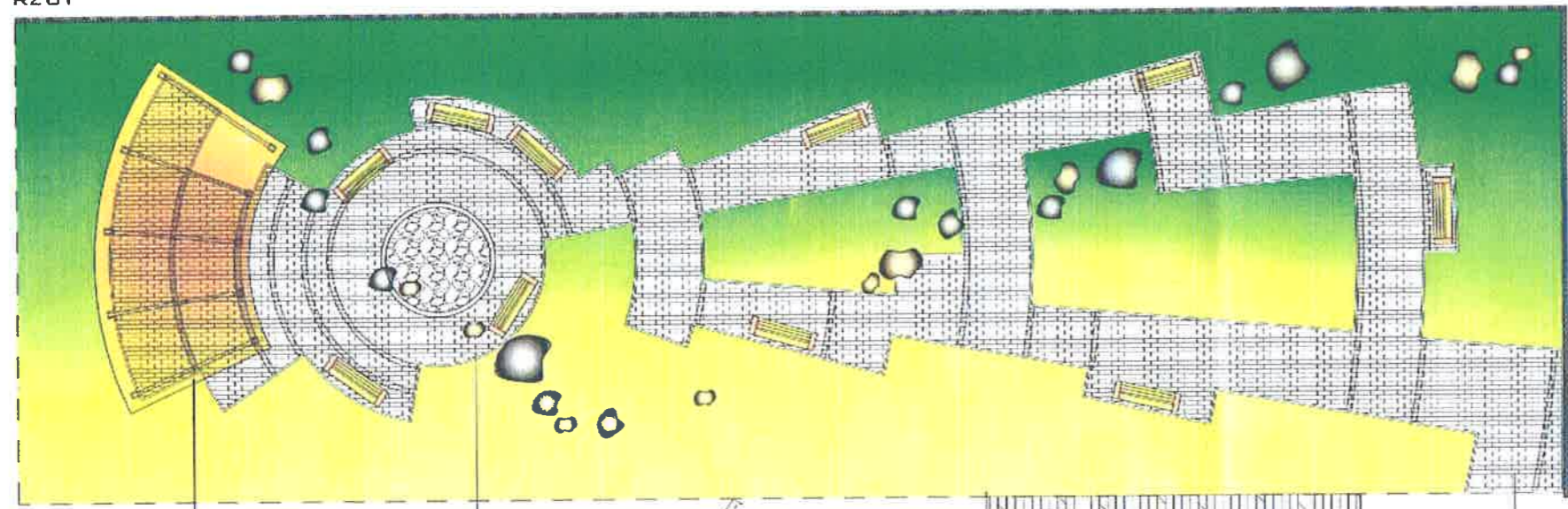
**ZA ZGODNOŚĆ  
Z ORYGINAŁEM**

Świętokrzyski...  
2105/2016...  
sporządził Monika Kozak

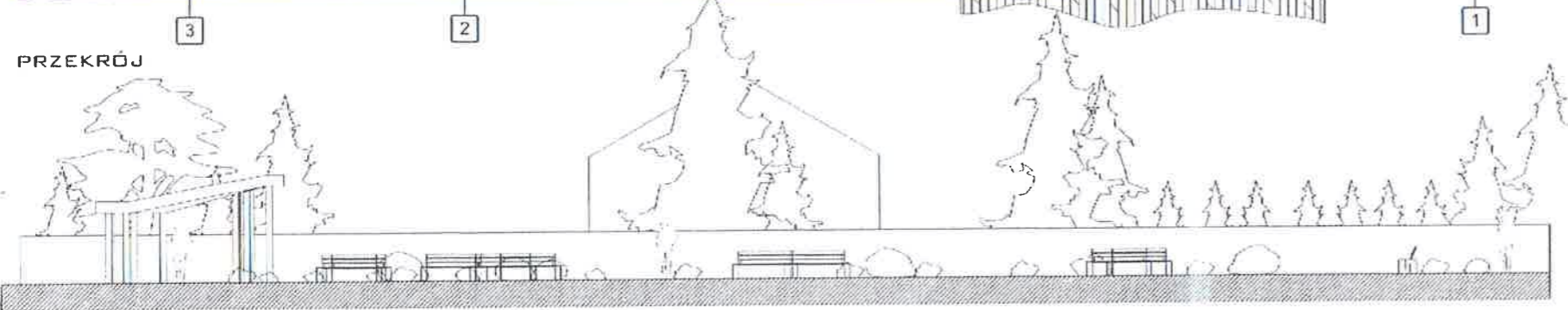
mgr arch. Helena Kraszew  
Upr. Nr. 0245/17/Wm

*Budowa drewnianej architektury w nowoczesnym ogrodzie*  
**Rewitalizacja ogrodu przykościelnego w Mokobodach**

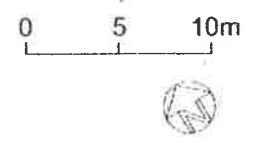
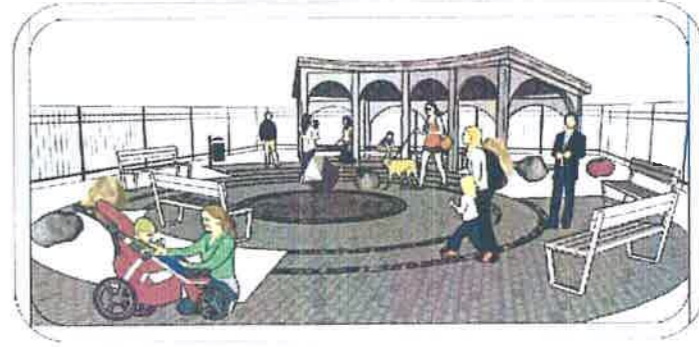
RZUT



PRZEKRÓJ



WIZUALIZACJA



**LEGENDA**

1 Wejście	<b>NAWIERZCHNIA:</b>
2 Plac wypoczynkowy	Koszka brukowa kolor 1+obr200
3 Altana zaduszona	Koszka brukowa kolor 2
Ławka betonowa z oparciem	Kształka granitowa
Kamienne glazy	Kamień ciosany polny
Ogrózenie istniejące	Kamień ciosany polny
Plebania, zabudowa drewniana	Kształka brukowa kolor 3
Granica opracowania	Kształka granitowa

Zacznik projektu przebudowy  
z 2014 r. J.K.

Województwo Mazowieckie  
powiat siedlecki  
sejmowiczka mazowieckie  
działka nr 11514

297-840  
01 2018

WOJEWÓDZKI URZĄD OCHRONY ZABYTKÓW  
W WARSZAWIE  
Delegatura w Siedlcach  
08-110 Siedlce, ul. Bema 4a  
tel. 025/633-5421 fax: 025/633-94-58

**Zatwierdzam  
pod względem  
konserwatorskim**

Z op. M. STURCZOWSKI  
URZĄD WOJEWÓDZKI  
OCHRONY ZABYTKÓW

*Miroslaw Sturczowski*  
Kierownik Delegatury w Siedlcach  
**ZA ZGODNOŚĆ  
Z ORYGINAŁEM**